

COLD | TECH

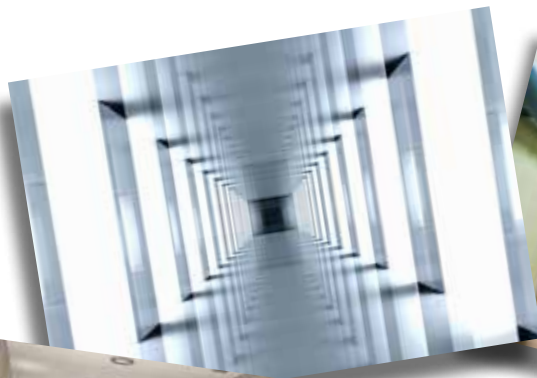


La nuova
porta tipo ufficio
non schiumata

 La nouvelle
porte type bureau
sans mousse de polyuréthane

 The new
office-type door
without foam

 La nueva
puerta de oficina
sin espuma



La nuova porta tipo ufficio non schiumata



Racchiude, con una semplice idea di accoppiamento, **proprietà insonorizzanti e termiche**, tra due strati di lamiera di alluminio e bordata da un profilo di alluminio entrambi preverniciati o grezzi.

Lo stesso prodotto può essere usato per coibentare sottotetti o locali esposti a elevati rumori o alte escursioni termiche.



Grâce à une simple association de matériaux, elle renferme des propriétés d'isolation acoustique et thermique.

Elle associe deux couches de tôle d'aluminium et est bordée d'un profil en aluminium ; la tôle et le profil peuvent être bruts ou prévernissés.

Elle peut être utilisée pour isoler des combles ou des pièces exposées à des bruits forts ou à des excursions thermiques élevées.



With a simple coupling idea it incorporates soundproofing and thermal properties between two layers of aluminium sheet and bordered by an aluminium profile both pre-painted or untreated.

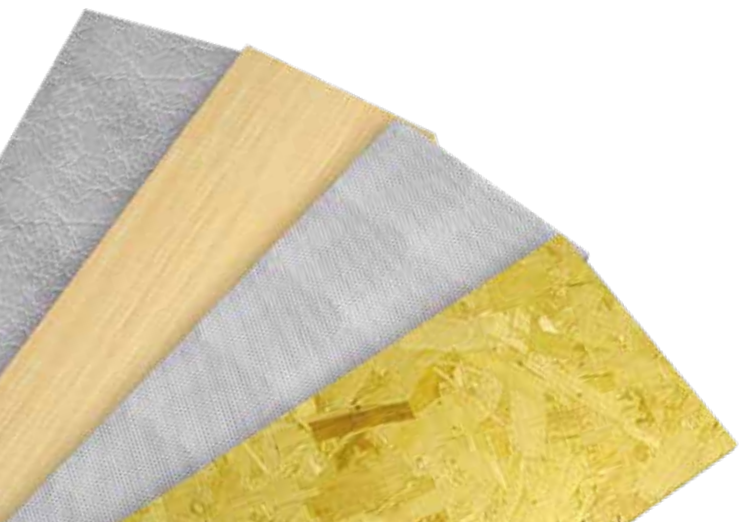
The same product can be used to insulate under roofs or rooms exposed to high noise levels or high differences in temperature.



Con una simple idea de acoplamiento, reúne propiedades insonorizantes y térmicas entre dos capas de chapas de aluminio, con burlete de aluminio. Ambas capas están prebarnizadas o en crudo.

El mismo artículo tiene su aplicación en el aislamiento de guardillones o locales expuestos a mucho ruido o a altas oscilaciones térmicas.

COLDTECH

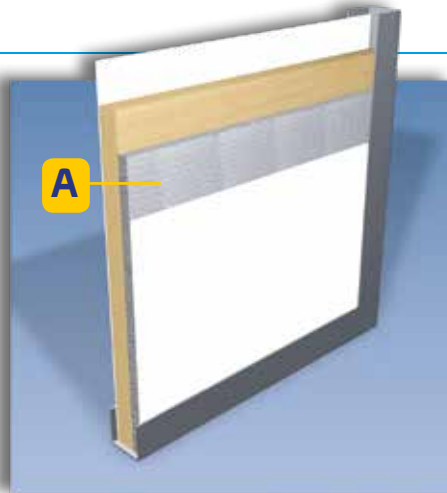


Finnforest Deck

Multistrato di fogli di legno coperto da un film fenolico abbinato a:

A **MACRYLENE 130 R CL1**
Polietilene espanso reticolato chimicamente

B **MACRYVILENE 100**
Materiale espanso 100% PVC. Formulato.



Finnforest Deck

Contreplaqué de feuilles de bois revêtu d'un film phénolique associé à :

A **MACRYLENE 130 R CL1**
Polyéthylène expansé réticulé chimiquement

B **MACRYVILENE 100**
Matériau expansé 100% PVC. Formulé

Finnforest Deck

Multilayer of wooden sheets covered by a phenolic film combined with:

A **MACRYLENE 130 R CL1**
Expanded chemically reticulate polyethylene

B **MACRYVILENE 100**
100% PVC expanded material. Formulated

Finnforest Deck

Multicapa de láminas de madera recubierta por un film fenólico combinado a:

A **MACRYLENE 130 R CL1**
Polietileno expandido reticulado químicamente

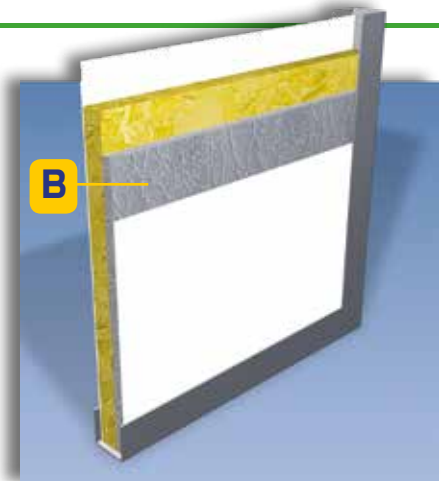
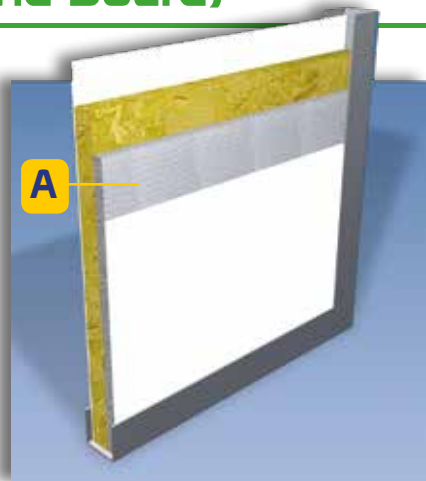
B **MACRYVILENE 100**
Material expandido 100% PVC. Formulado.


OSB (Oriented Strand Board)

Materiale a base legno; composto a strati (posizionati perpendicolarmente tra loro) sono composti da trucioli di legno lunghi e tretti assemblati con colla, abbinato a:

A **MACRYLENE 130 R CL1**
Polietilene espanso reticolato chimicamente


B **MACRYVILENE 100**
Materiale espanso 100% PVC. Formulato.



 **OSB** composite en couches (perpendiculaires entre elles) sont formés de copeaux de bois longs et étroits assemblés par colle, associé à


A **MACRYLENE 130 R CL1**
Polyéthylène expansé réticulé chimiquement

B **MACRYVILENE 100**
Matériau expansé 100% PVC. Formulé.

 **OSB** formed of layers (positioned at right angle to one another) they are composed of long, narrow wooden chips assembled with glue, combined with:

A **MACRYLENE 130 R CL1**
Expanded chemically reticulated polyethylene

B **MACRYVILENE 100**
100% PVC expanded material. Formulated.

 **OSB** material con base de madera; está formado por capas (colocadas perpendicolarmente entre sí) compuestas por virutas de madera largas y estrechas ensambladas con cola, combinado a:

A **MACRYLENE 130 R CL1**
Polietileno expandido reticulado químicamente.

B **MACRYVILENE 100**
Material expandido 100% PVC. Formulado.

Ideale per:

- Porte per "AMBIENTI GIOVANI" con battente dello stesso colore delle pareti interne.
- Porte per scuole, Comunità, Pensionati, Case per Giovani.
- Pannelli perr divisori per uffici.
- Pannelli per coibentare acusticamente macchinari (tamponamenti acustici)
- Pannelli per modellari tunnel di refrigerazione per l'industria alimentare (tamponamenti termici)
- Pannelli per modellare e ricoprire celle frigorifere e freezer nei locali pubblici.
- Pannelli per insonorizzare locali ad alto tasso di rumorosità (sale da ballo, palestre,...)
- Pannelli separatori perr locali adibiti a call-center.
- Pannelli per coibentazini per la pre-produzione struttura di prova
- Pannelli modulari (con profilo ad incastro9 ad ampio uso "FAI DA TE".

Ideal for :

Doors for "YOUTHFUL ENVIRONMENTS" with leaf of the same colour as the inside walls.

- Doors for schools, communities, lodging homes, youth homes.
- Panels for office partitions.
- Panels for soundproofing machinery (noise curtains)
- Panels for modelling cooling tunnels for the food industry (thermal curtains)
- Panels for modelling and lining cold rooms and freezers in public establishments.
- Panels for soundproofing rooms with a high noise level (dance halls, gyms,...)
- Separator panels for call-center rooms.
- Panels for insulations for the pre-production of testing structures
- Modular panels (with slot fitting) for a comprehensive range of DIY purposes.

Idéal pour :

- Portes pour « MILIEUX JEUNES » avec vantail ayant la même couleur des parois internes.
- Portes pour écoles, communautés, pensionnats, maisons pour jeunes.
- Panneaux pour cloisons de bureaux.
- Panneaux pour l'isolation acoustique des machines (remplissages acoustiques)
- Panneaux pour modeler les tunnels de réfrigération pour l'industrie alimentaire (remplissages thermiques)
- Panneaux pour modeler et revêtir les chambres froides et les congélateurs dans les établissements publics.
- Panneaux pour insonoriser les locaux à taux de bruit élevé (salles de danse, salles de gym,...)
- Panneaux séparateurs pour les locaux destinés à être utilisés comme centre d'appels.
- Panneaux d'isolation pour la pré-production de structure d'essai.
- Panneaux modulaires (avec profil à encastrement) à grande utilisation « PRET-A-MONTER ».

Idéal para:

Portas para "AMBIENTES JOVENS" com batente da mesma cor das paredes internas.

- Portas para escolas, Comunidades, Pensionatos, Casas para Jovens.
- Painéis para divisórias para escritórios.
- Painéis para isolar acusticamente as maquinarias (vedações acústicas)
- Painéis para modelar túnel de refrigeração para a indústria alimentar (vedações térmicas)
- Painéis para modelar e recobrir celas frigoríficas e freezer em locais públicos.
- Painéis para a insonorização de locais com alto grau de ruídos (salas de dança, academias,...)
- Painéis separadores para locais preparados à call-center.
- Painéis para isolamentos para a pré-produção de estrutura de prova
- Painéis modulares (com perfil de encaixe) com um amplo uso "FAÇA FÁCIL".



COLDTECH

Via Rivera 136/2
10040 Almese (TO) - Italy
Tel. ++39 011. 9370518
Fax ++39 011.9319297
www.coldtech.tech